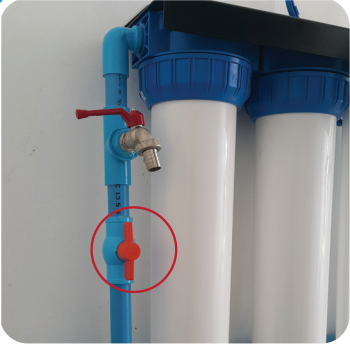


# คู่มือการเปลี่ยนไส้กรอง แบบเครื่องกรองน้ำดื่มทั้งบ้าน (How to replace the pre-filters) Whole Home Filter Systems

1



ปิดวาล์วน้ำเข้า  
Shut off the water supply

2



ดึงปลั๊กไฟออกและทิ้งไว้ประมาณ  
5-10 นาทีเพื่อให้ระบบเย็นลง

Disconnect the power and  
wait 5-10 minutes to let  
the system cool off.

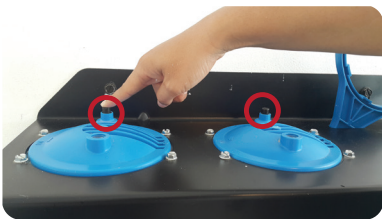
3



เปิดน้ำทิ้ง(จากก๊อกน้ำตำแหน่งที่ไกล  
สุด)เพื่อลดแรงดันน้ำในเครื่องกรองน้ำ  
(เปิดจนน้ำหยุดไหล)

Open the water tap furthest  
away from the filter installa-  
tion point to reduce the pres-  
sure in the filter system.  
(until water stops flowing)

4



กดปุ่มไล่ลมออกจากกระบอก  
ไส้กรองทั้ง 2 กระบอก

Press the pressure buttons  
on top of the filter  
to release the pressure.

5



ใช้ประแจที่มากับตัวเครื่องหมุน  
กระบอกไส้กรองทั้ง 2 กระบอกเพื่อ  
นำไส้กรองเก่าออกมา  
(หมุนตามเข็มนาฬิกา)

Use the plastic wrench to  
loosen the two filter hous-  
ings. Then unscrew them  
by hand.

Remove the old pre-filter  
cartridges.

6



หลังจากนำไส้กรองเก่าออกมาแล้ว ให้ทำความสะอาดเศษตะกอนที่ค้างอยู่ในกระบอกรอง

Clean the filter housings from old water and debris left in the filter housing.

7



นำไส้กรองใหม่ใส่ในกระบอกรองและใส่กลับเข้าที่เดิมหมุนให้แน่นด้วยประแจ (แคะพลาสติกออกด้วย)

Install the new filter cartridges in the cleaned filter housings. Re-install the filter housings and tighten them with the tool.

8



เสียบปลั๊กไฟ  
Connect the power.

9



ไฟที่กล้องคอนโทรลจะกระพริบเป็นสีแดงเป็นเวลา 1 -2 นาที จากนั้นจะเป็นสีเขียว

When power is back, all lights on the control box will be red for 1-2 minutes. After this, the lights on the left side will change to green.

10



หลังจากไฟหยุดกระพริบแล้วจะกลับมาเป็นจำนวนวันเดิม

After this the control panel will go back to the original state, indicating that the filter is back to normal operation.

11



ขั้นตอนสุดท้ายคือเปิดวาล์วน้ำเข้าและพร้อมใช้งาน

The last step is to open the incoming water valve and your filter system is now ready to use again.